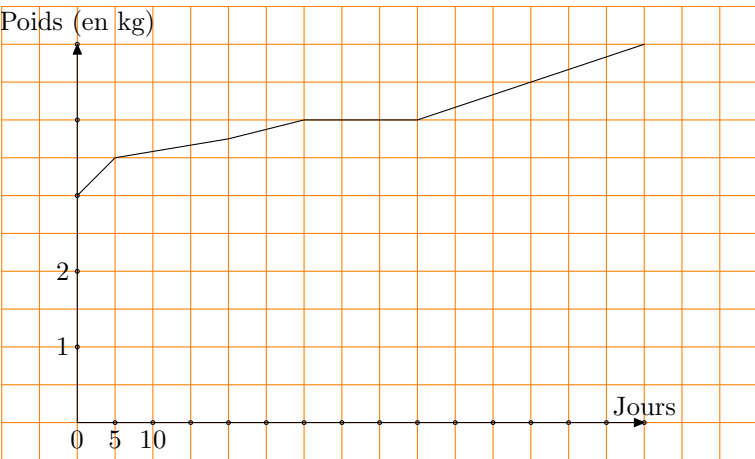


(★ ★ ★ ★ ★)



Valentine a tracé le graphique représentant le poids en kg de son petit-frère, de sa naissance à 75 jours.

- 1/ Complète les deux graduations du graphique.
- 2/ Quel est le poids du bébé à la naissance? à 5 jours? à 10 jours? à 30 jours?
- 3/ Que s'est-il passé entre le 30^e et le 45^e jour?
- 4/ Quelle est l'augmentation de poids entre le 60^e et le 75^e jour?

Lecture de données sur un graphique. Exercice facile à partir du moment où les graduations ont été bien inscrites.
