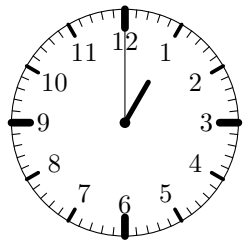


# LE TEMPS S'ÉCOULE (1).

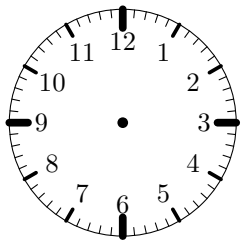
( ★ ★ ★ ★ ★ )

Dans chacun des cas suivants, deux horloges sont données (dont une est sans aiguilles) et une indication de temps. Complète l'indication et, en fonction de cette indication, place les aiguilles sur l'horloge « vide ».

**Cas n° 1** Le film qui a commencé à ..... s'est terminé 2 h plus tard.

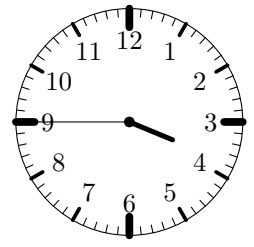


Horloge de départ

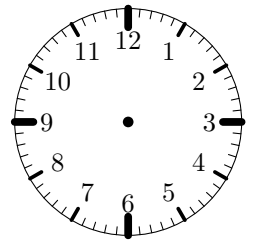


Horloge d'arrivée

**Cas n° 3** Le cross du collège a commencé à ..... pour se terminer 3 h 45 plus tard.

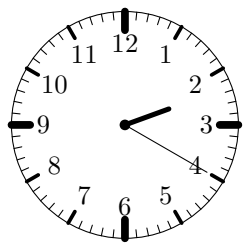


Horloge de départ

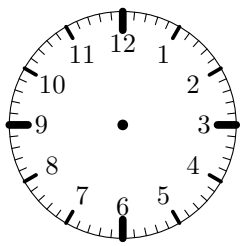


Horloge d'arrivée

**Cas n° 2** La séance de natation, qui a commencé à ....., a duré 1 h 15 minutes.

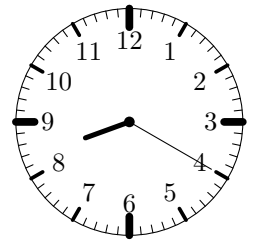


Horloge de départ

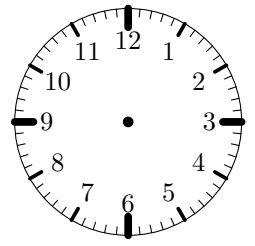


Horloge d'arrivée

**Cas n° 4** Le coup d'envoi du match de basket a été donné à ..... et il s'est terminé 1 h 59 plus tard.



Horloge de départ



Horloge d'arrivée

Travail sur le temps (connaissant l'heure de départ et la durée, calcul de l'heure de fin). Les horloges sont présentes pour aider les élèves à positionner les aiguilles de départ et d'arrivée.