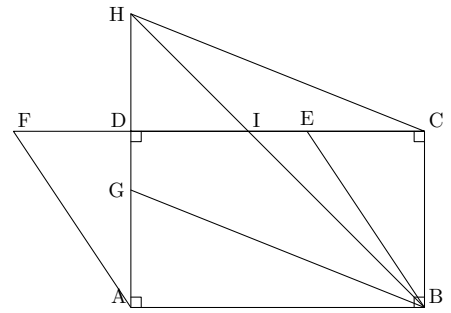


Devoir en classe

Exercice 1 (sur 5 points) VOCABULAIRE

En t'aidant de la figure ci-contre, donne le nom de 2 angles :

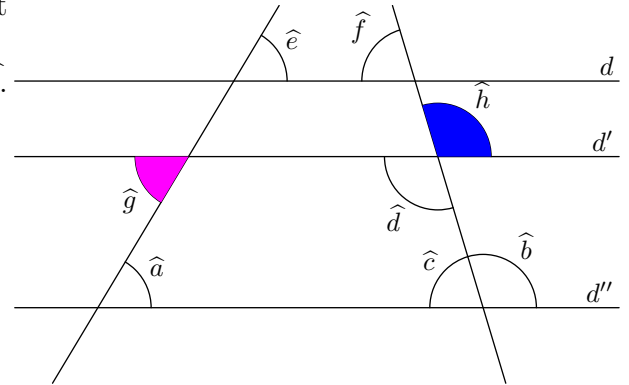
- 1°) adjacents et complémentaires
- 2°) adjacents et supplémentaires
- 3°) opposés par le sommet
- 4°) alternes internes
- 5°) correspondants



Exercice 2 (sur 6 points) CALCUL D'ANGLES

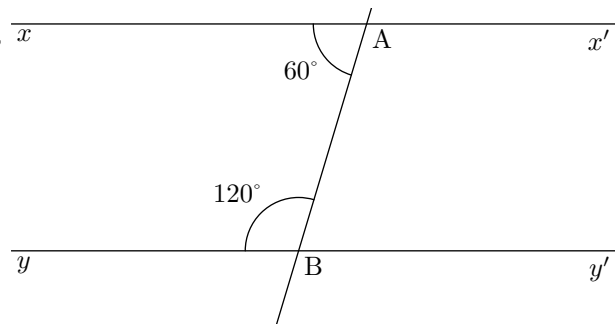
Les trois droites d , d' et d'' sont parallèles. $\widehat{g}=60^\circ$ et $\widehat{h}=110^\circ$.

Donner en le justifiant la mesure des angles \widehat{a} , \widehat{b} , \widehat{c} , \widehat{d} , \widehat{e} , \widehat{f} .



Exercice 3 (sur 3 points) PARALLÈLES OU PAS ?

Explique pourquoi les droites (xx') et (yy') de la figure ci-contre sont parallèles.



Exercice 4 (sur 6 points)

Sur la figure ci-contre le droite d est parallèle à la droite d' . La droite d_1 est parallèle à la droite d_2 .

- 1°) Coder la figure pour faire apparaître des angles de même mesure.
- 2°) Déterminer la mesure des angles ainsi codés et justifier.

