

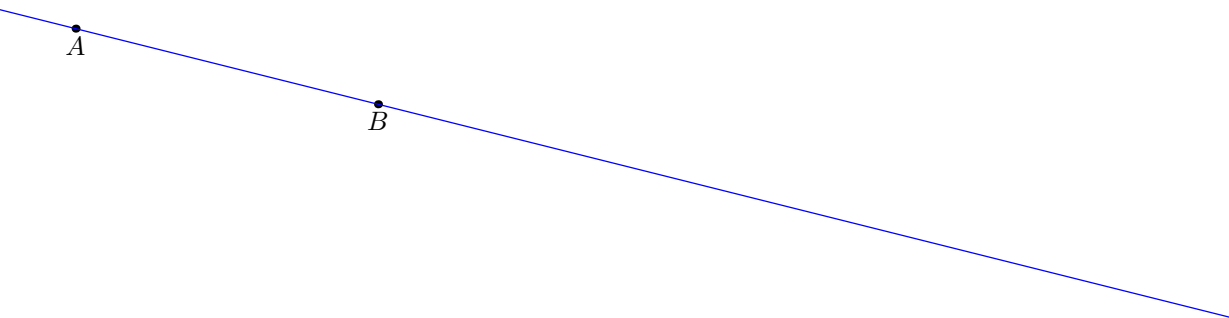
Construction de la droite perpendiculaire à une droite en un point.

Doc. suivant

Doc. précédent



1. On souhaite construire la perpendiculaire à la droite (AB) et passant par I

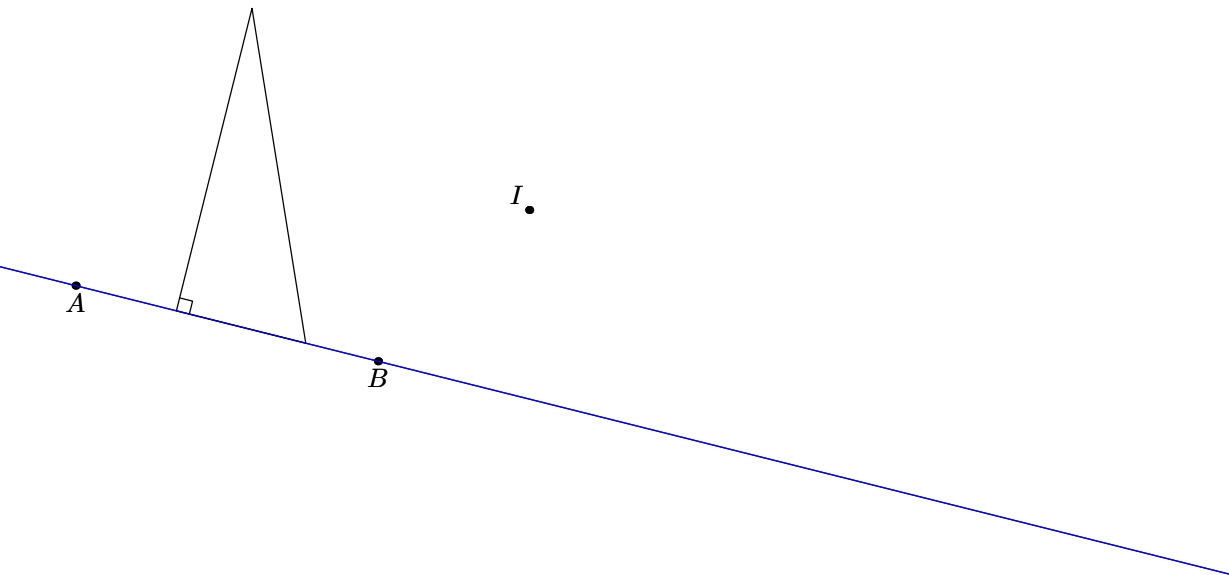


Doc. suivant

Doc. précédent



2. On place l'équerre sur la droite (AB) .

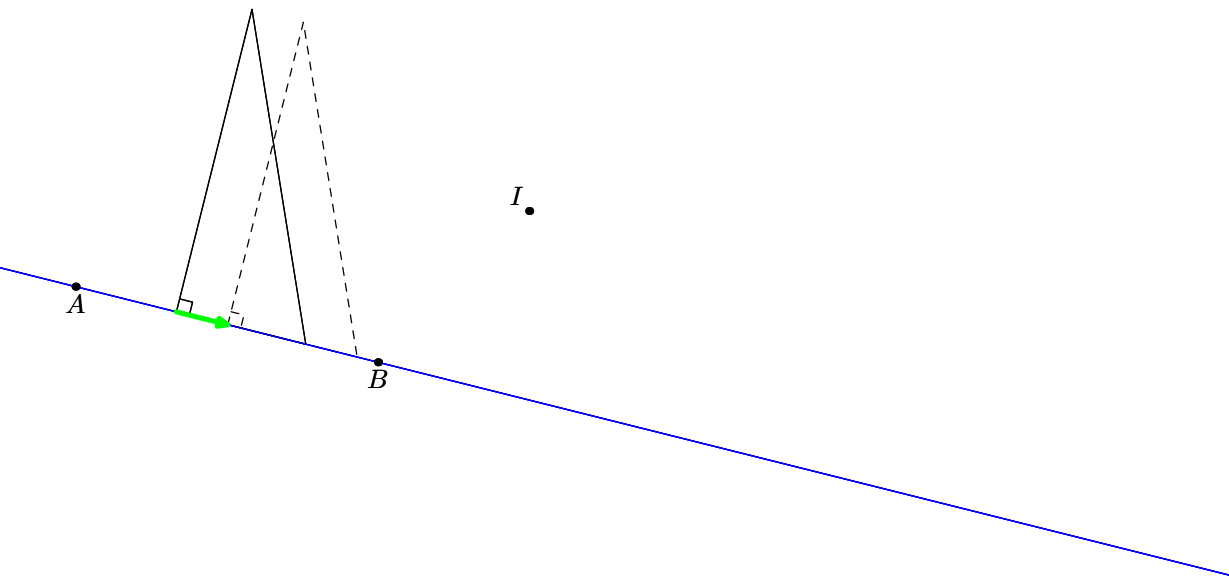


[Doc. suivant](#)

[Doc. précédent](#)



3. On glisse l'équerre sur la droite (AB) jusqu'au point I .

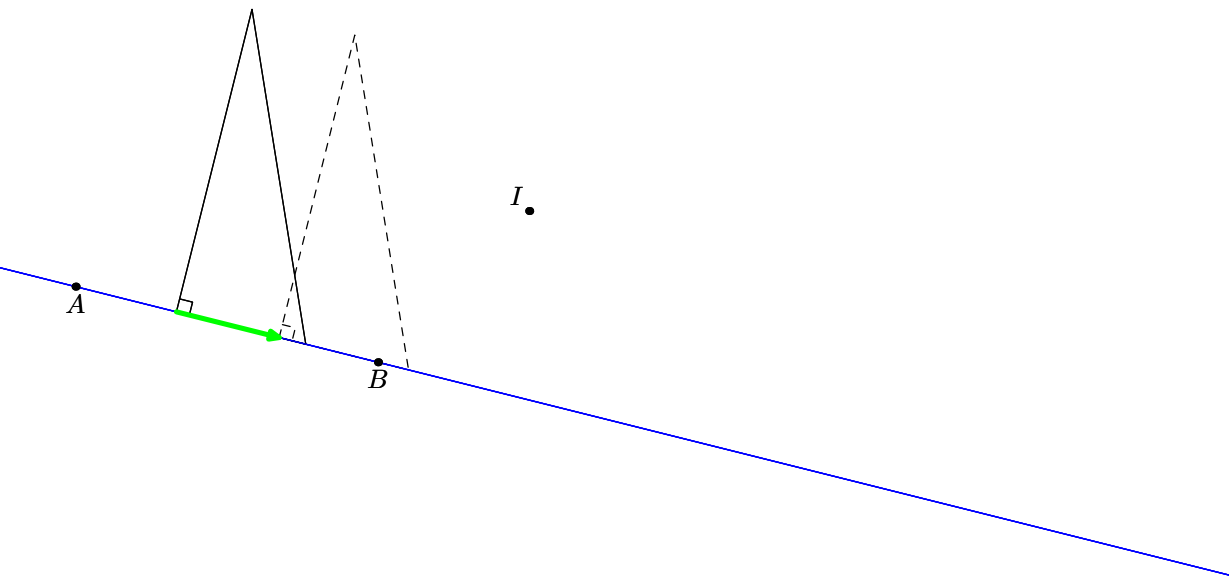


Doc. suivant

Doc. précédent



3. On glisse l'équerre sur la droite (AB) jusqu'au point I .

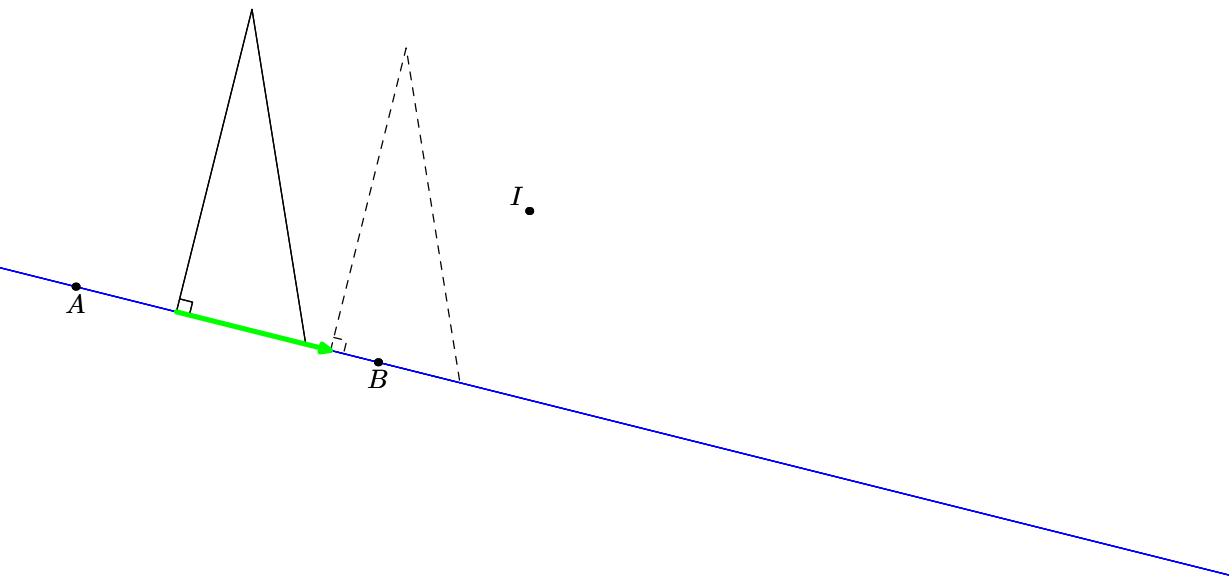


Doc. suivant

Doc. précédent



3. On glisse l'équerre sur la droite (AB) jusqu'au point I .

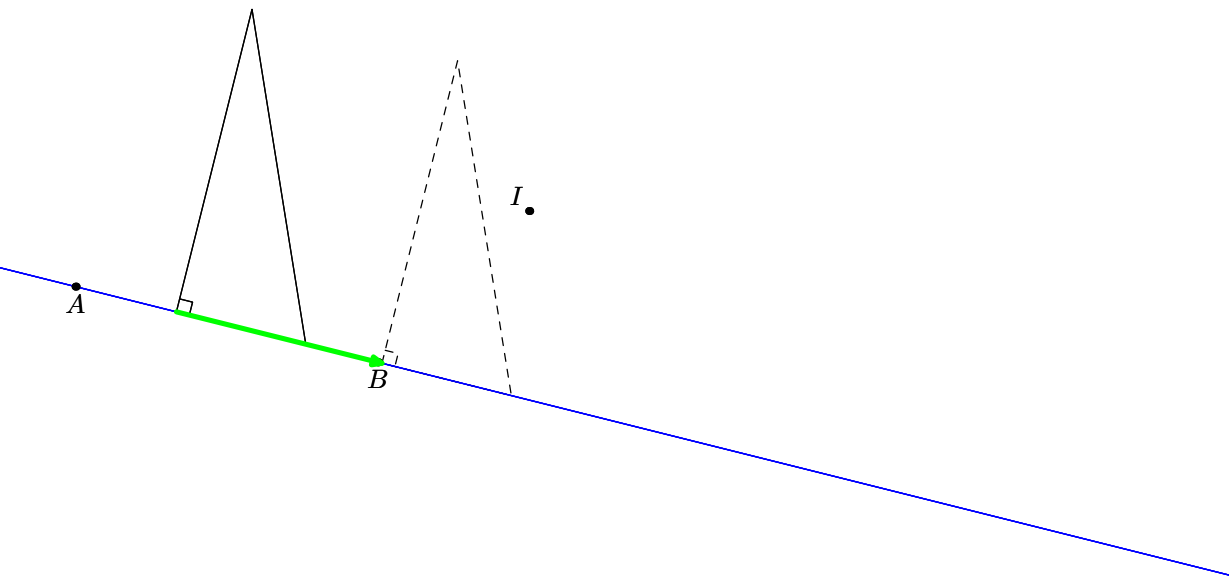


[Doc. suivant](#)

[Doc. précédent](#)



3. On glisse l'équerre sur la droite (AB) jusqu'au point I .

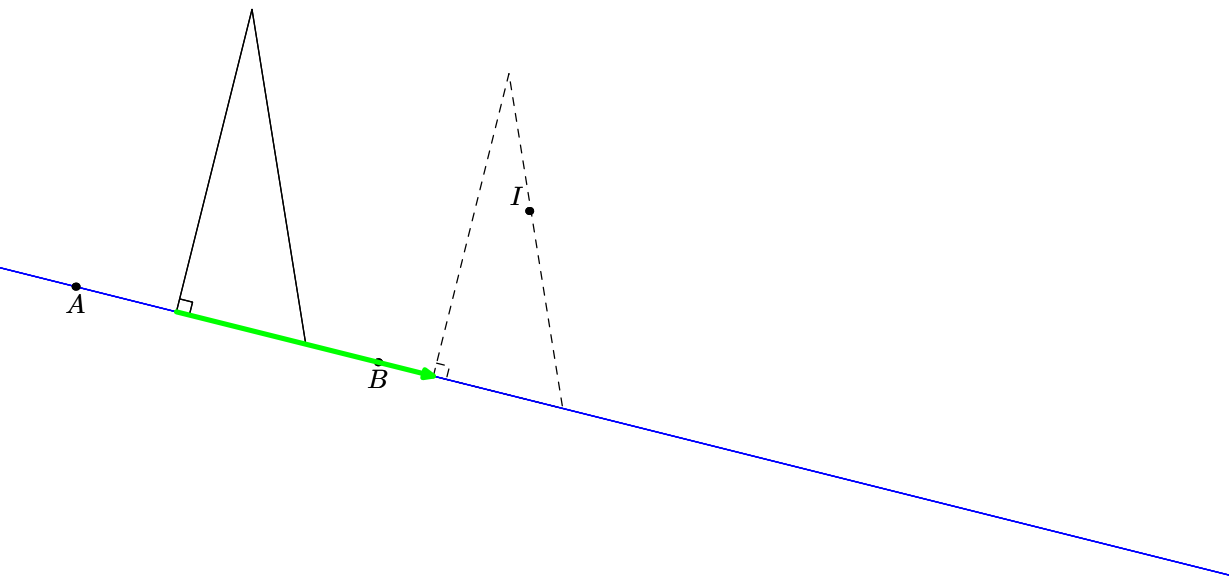


[Doc. suivant](#)

[Doc. précédent](#)



3. On glisse l'équerre sur la droite (AB) jusqu'au point I .

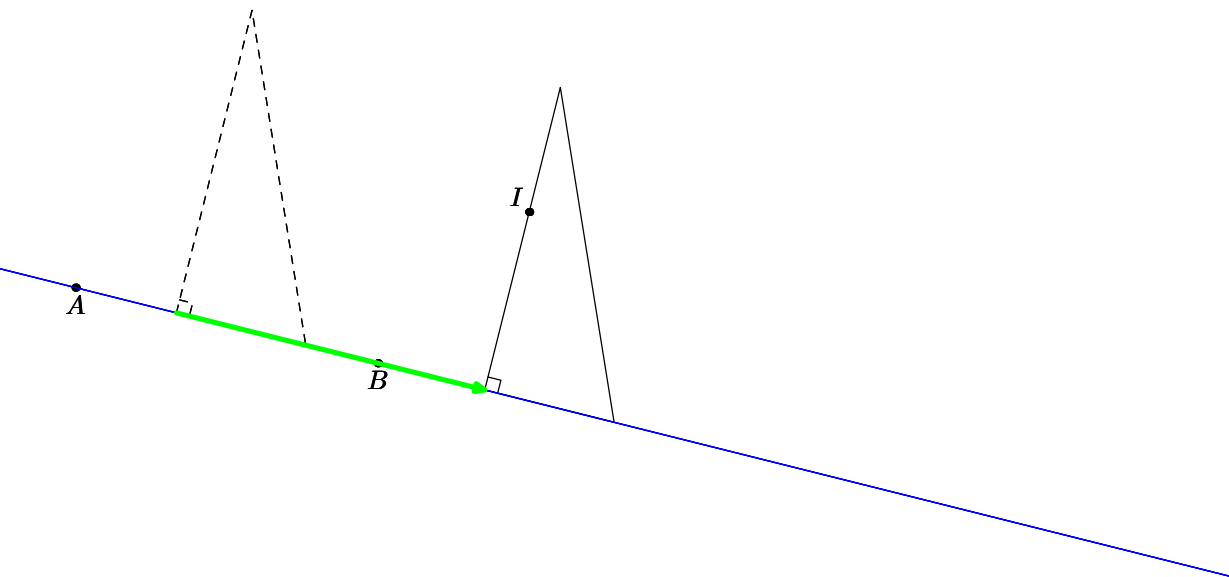


[Doc. suivant](#)

[Doc. précédent](#)



3. On glisse l'équerre sur la droite (AB) jusqu'au point I .

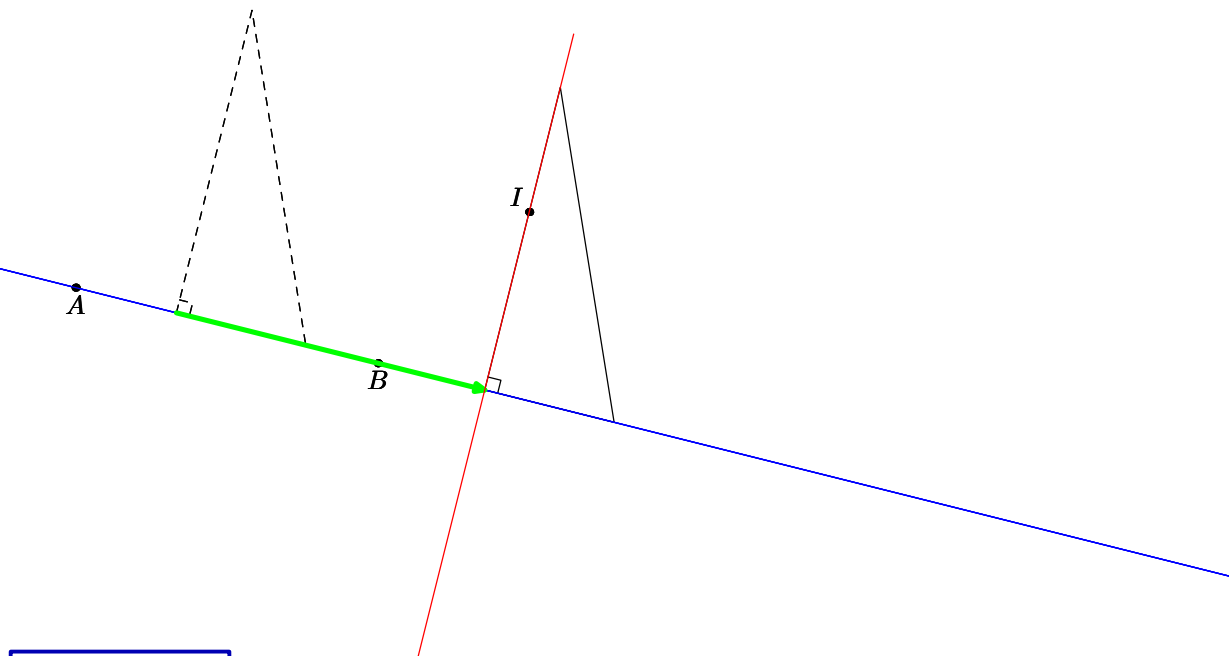


[Doc. suivant](#)

[Doc. précédent](#)



4. On trace le côté **libre** de l'angle droit de l'équerre.

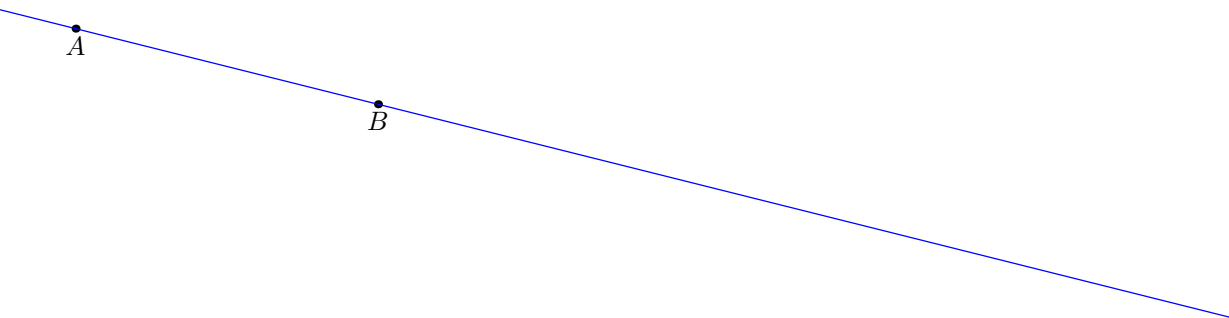


[Doc. suivant](#)

[Doc. précédent](#)



1. On souhaite construire la perpendiculaire à la droite (AB) et passant par J



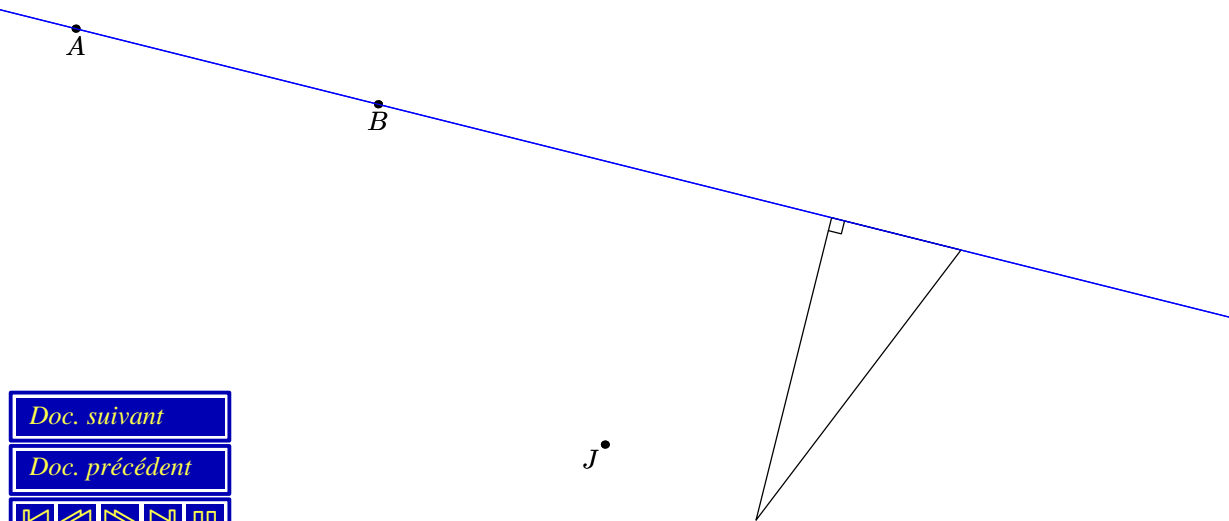
J

Doc. suivant

Doc. précédent



2. On place l'équerre sur la droite (AB) .

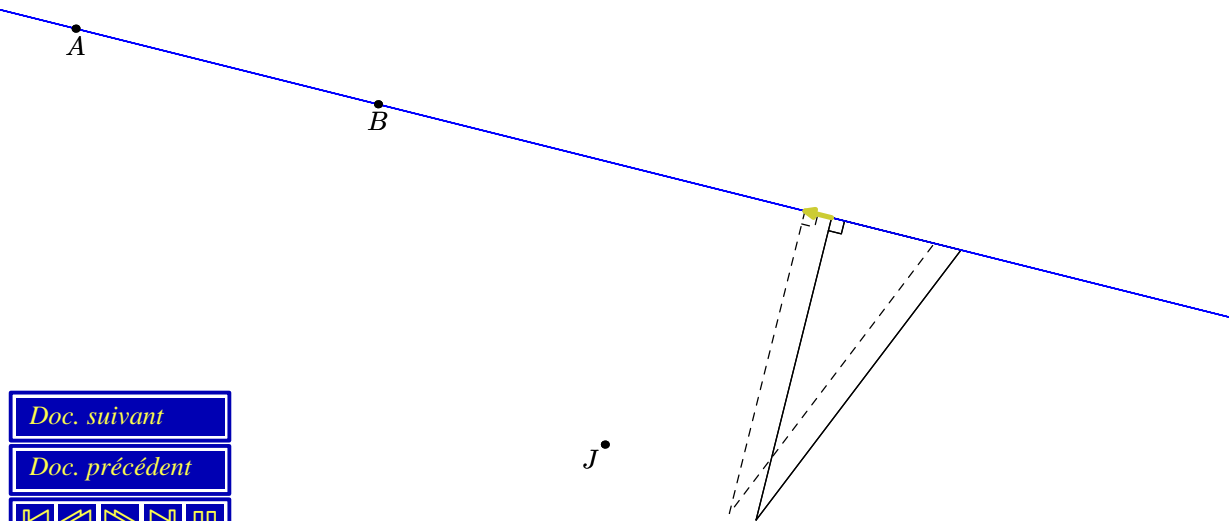


[Doc. suivant](#)

[Doc. précédent](#)



3. On glisse l'équerre sur la droite (AB) jusqu'au point J .

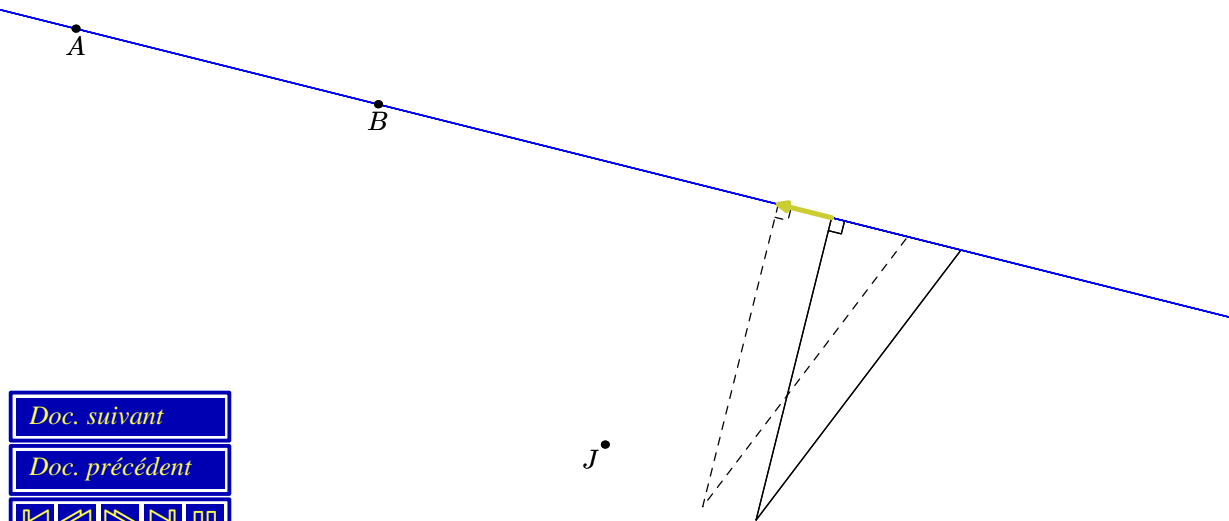


[Doc. suivant](#)

[Doc. précédent](#)



3. On glisse l'équerre sur la droite (AB) jusqu'au point J .

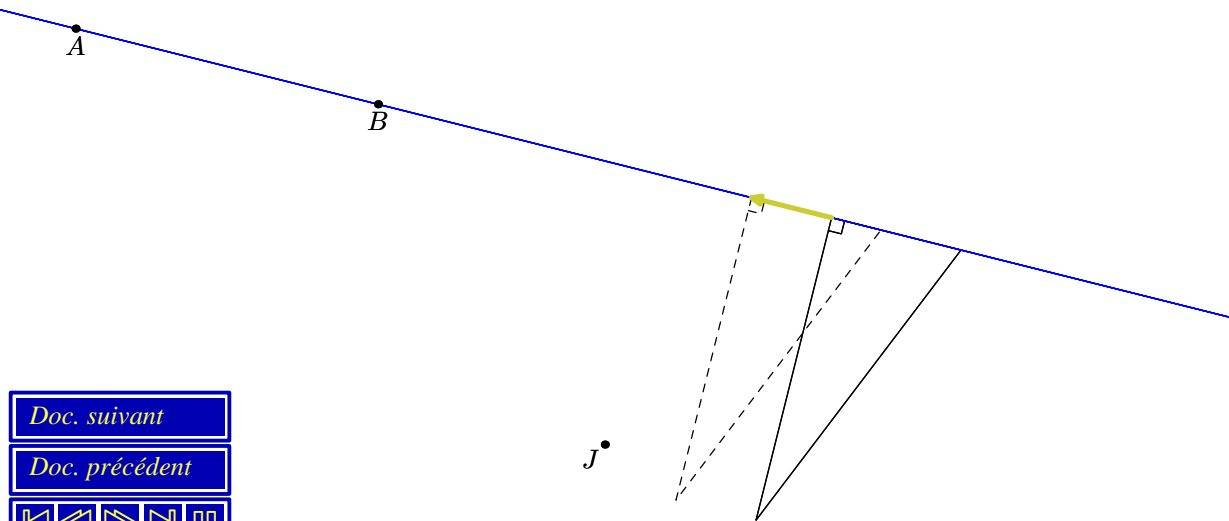


[Doc. suivant](#)

[Doc. précédent](#)



3. On glisse l'équerre sur la droite (AB) jusqu'au point J .

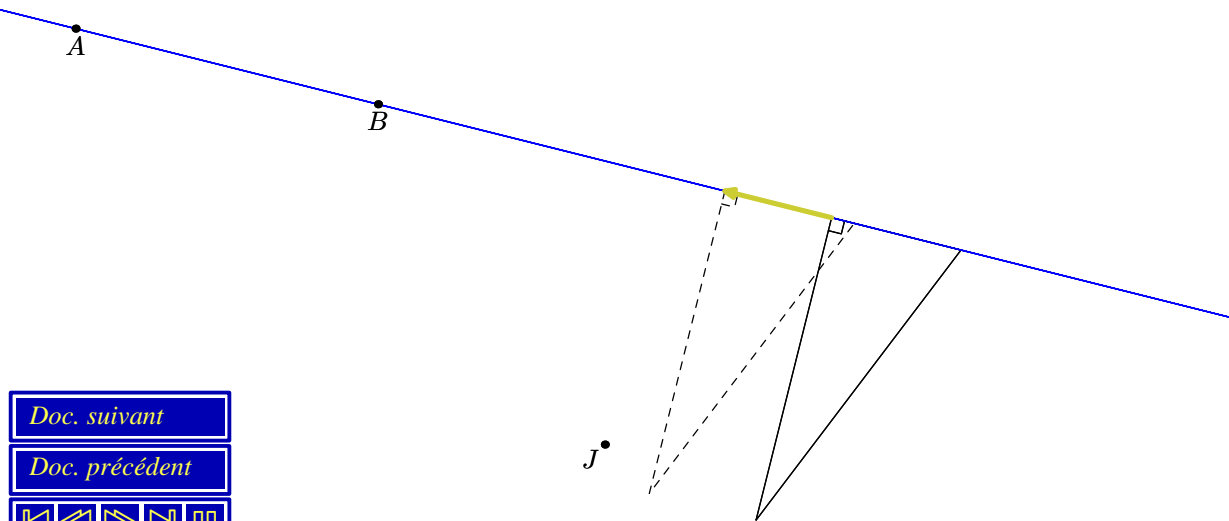


[Doc. suivant](#)

[Doc. précédent](#)



3. On glisse l'équerre sur la droite (AB) jusqu'au point J .

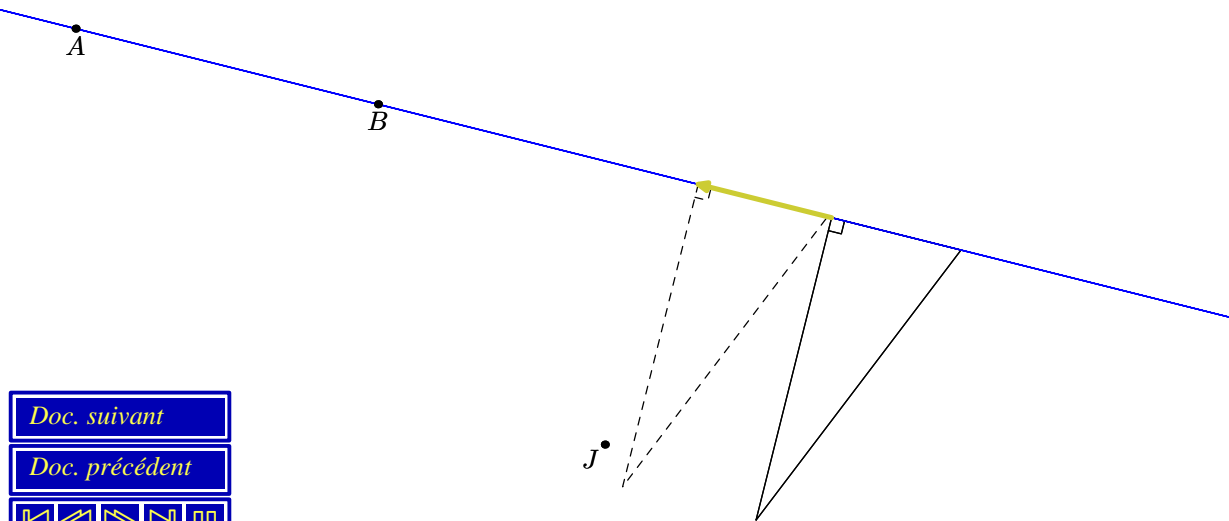


[Doc. suivant](#)

[Doc. précédent](#)



3. On glisse l'équerre sur la droite (AB) jusqu'au point J .

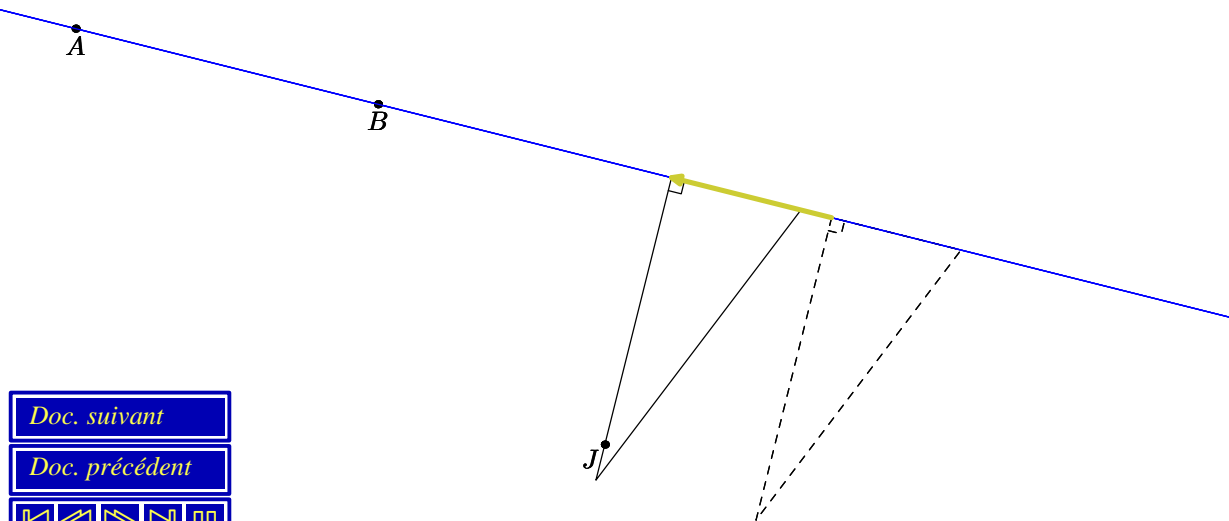


[Doc. suivant](#)

[Doc. précédent](#)



3. On glisse l'équerre sur la droite (AB) jusqu'au point J .

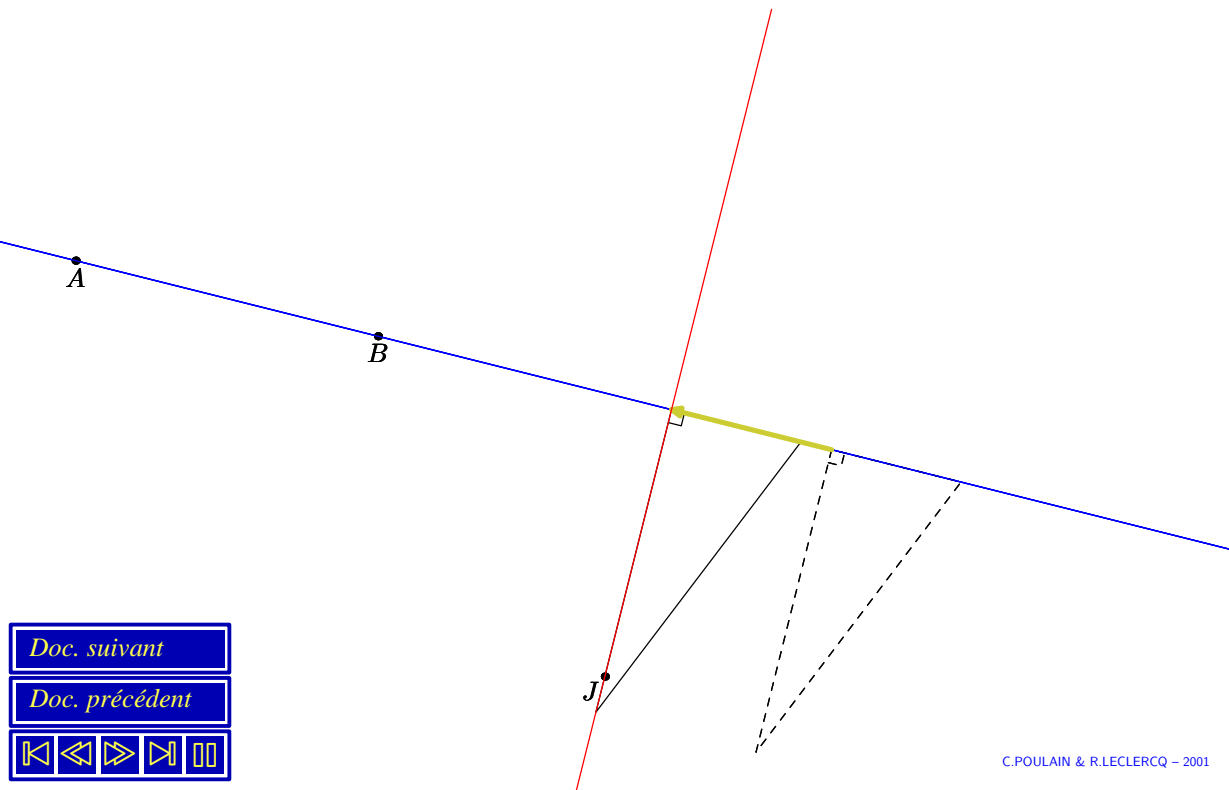


Doc. suivant

Doc. précédent



4. On trace le côté **libre** de l'angle droit de l'équerre.

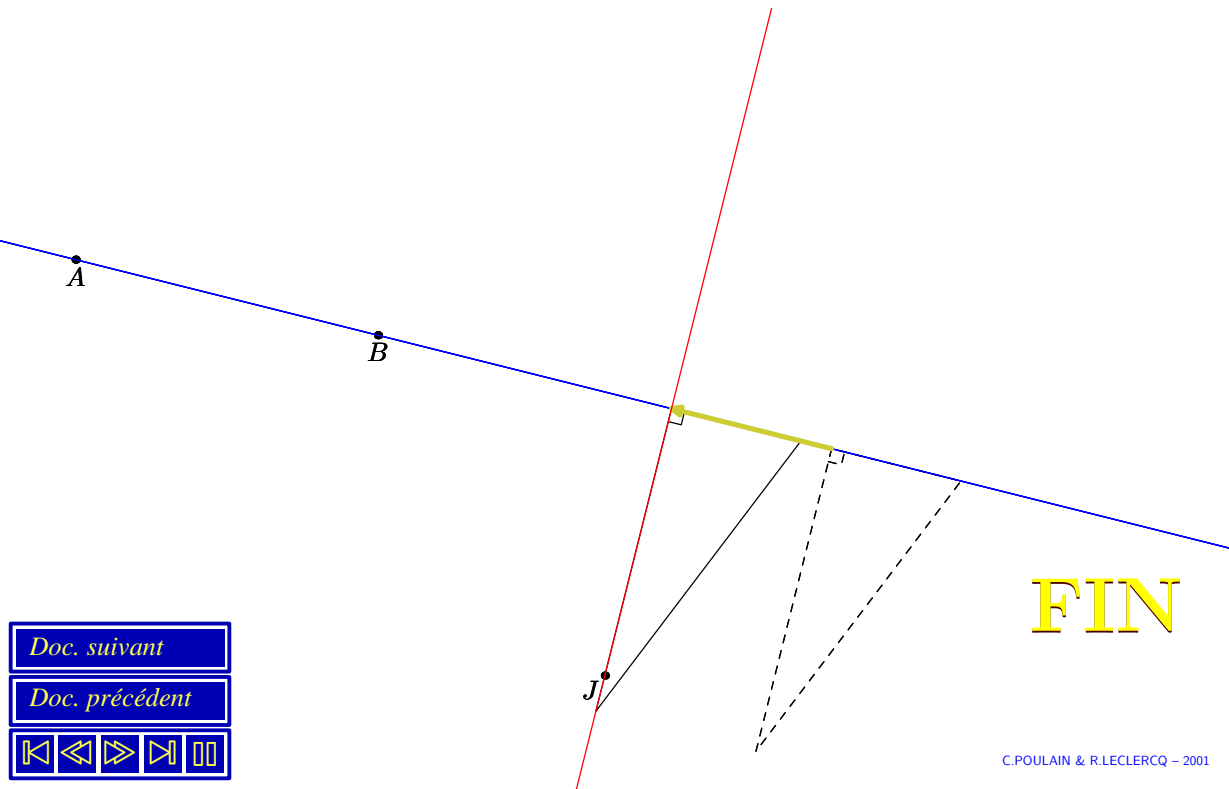


[Doc. suivant](#)

[Doc. précédent](#)



4. On trace le côté **libre** de l'angle droit de l'équerre.



FIN

Doc. suivant

Doc. précédent

